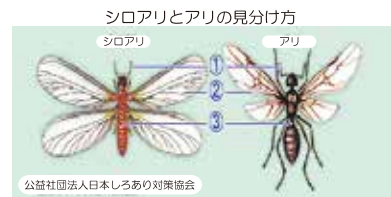


シロアリ無料点検受付中！ 調査・点検・お見積りまで無料です！

シロアリ（羽アリ）の活動最盛期が到来です！

4月中旬～5月下旬の昼間は羽アリ（ヤマトシロアリ）が唯一、人前に姿を現す群飛期でありシロアリ発見の絶好のチャンスです。もし、大量の羽アリを見かけたら、シロアリの生息を疑い専門家に調査・点検をご相談ください。



【関西地区に生息するヤマトシロアリについて】

- ・日本に生息するシロアリは主にヤマトシロアリとイエシロアリです。
- ・イエシロアリは主に九州～関東地方の太平洋沿岸部にしか生息しておりません。関西地区に見られるシロアリは基本的にヤマトシロアリです。
- ・ヤマトシロアリの群飛期は4月中旬～5月下旬の昼間のみです。それ以外の時期に見られる羽アリは基本的にシロアリではない、家に害を及ぼさない羽アリです。
- ・羽アリ（シロアリ）は人には害（噛んだり、刺したり、病原菌を媒介したりしない）を及ぼしません。一度に大量に発生しますので、気持ちの良いものではありませんが、発生したら殺虫剤で退治してください。一般的に2～3日で発生は終わります。
- ・羽アリの発生が終わっても、シロアリの巣には影響が無いので、シロアリの被害を止めるためには駆除と構造物の点検（及び補修）が必要です。

【よくある質問 Q&A】

- Q1. 数匹のシロアリを見かけました。シロアリの駆除が必要でしょうか？
- A1. シロアリは何処にでも生息しています。巣があれば一度に大量発生します。もしご心配でしたら専門家に点検・調査を依頼してください。
- Q2. シロアリの羽アリと黒蟻の羽アリの見分け方を教えてください。
- A2. 4月中旬から5月下旬に発生したらシロアリを疑ってください。梅雨明け以降にはシロアリの羽アリは発生しません。また黒蟻の方が色が黒く、固い外骨格（シロアリは柔らかい外骨格）です。またシロアリの胸は寸胴に対して、黒蟻の胸は細く、くびれています。
- Q3. 建物でシロアリの被害に遭いやすい場所はどこですか？
- A3. ヤマトシロアリは、日当たりの悪い、湿気の多い、暖かいところに多く見られます。台所・洗面所・トイレ・浴室などに多く、換気の悪い床下では、土台や床束などに被害が多く発生します。他には和室にカーペットを敷き、その上にタンス等を置いておかれるケースです。
- Q4. シロアリ防蟻（駆除）工事はどのくらいの周期で必要でしょうか？
- A4. シロアリの薬剤の効果は5年が目処です。お住まいの立地条件や床下の環境等によっても効果に差が出ますので一概には言えませんが、概ね5年ごとの施工が理想です。
- Q5. シロアリが見つかったら一刻を争って対処をしなくては危険でしょうか？
- A5. シロアリの害の進行は緩やかです。早い対応が望ましいですが、建物が崩壊する程の致命的なダメージが無い限り、2～3ヵ月単位で対応を検討する余裕は十分あります。



洞差しの被害



床下吹付処理

【業者選びは慎重に！】

- ・シロアリ調査、駆除、防蟻作業は（社）日本しろあり対策協会認定のシロアリ防除資格者（防除施工士）が行います。
- ・通常、正規業者（しろあり対策協会の正会員）は押しかけ訪問での無料点検は行いません。
- ・シロアリの被害進行は緩やかです。基本的に一刻を争う緊急対策は不要です。十分検討する期間があります。

◆お見積り・点検は無料！
お気軽にお申し付け下さい！

【シロアリ駆除工事にかかる費用の目安】（表示価格には消費税は含まれておりません）

- 調査・点検・お見積りに関する費用は無料です！**
- ＜被害有り・駆除＞ @1800円/㎡～@2500円/㎡（床面積あたり）
 - ＜被害なし・予防＞ @1500円/㎡～@2000円/㎡（床面積あたり）
 - ＜施工面積 33.0㎡以下の場合＞ 基本料金 ¥60,000
- ※工事価格は建物の構造、床下の状況、被害の有無等により異なります。
※工事所要時間はおおよそ半日から1日で完了致します。面積、被害の程度により多少変わります。
※駆除、防蟻に際してハツリ工が必要な場合がありますが、その場合は別途工事費用が必要です。

シロアリの害により、柱や土台の交換や補強が必要と判断された場合の工事費は別途お見積りとなります。また床下換気扇取付工事、調湿剤敷詰め工事なども承っております。

▼お問合せは…

新築 600棟、リフォーム 12000件の実績

共和木材工業株式会社
SINCE 1947 新築・増改築・各種リフォーム 設計・施工
本社 大津市下阪本1丁目43-15 一級建築士事務所 TEL077-578-0076

グリーンヒル営業所
営業所 草津市若草5丁目8-6 TEL077-562-8540
滋賀県知事許可(特-28)11181号 住宅性能保証登録番号10034639 滋賀県労働者住宅生活協同組合工事指定店

hphttp://www.kyowanoie.com/ 共和木材 検索



を

大切にしよう新聞

2017.6
JUNE

「物」の先には「事」がある。事の先には「つながり」がある。あり余っているから、すぐお金で買えるから、いつでもどこにでも捨てられるから。そんな社会と暮らしが、本当に望んだものなのか、快適なのか。これからはまず疑おう。それには、きちんとしていて、わかりやすく一流の物差しがある。その物差しは、風土と季節、文化的、伝統的がいい。みんなに共通で、しかも変わることがないから。日本人なら毎日の生活の中で使いこなせるから。



大和言葉は美しい



ところが通じる和の表現



70年近く日本文学の研究に情熱を注ぎ、世界に広めた知の巨人ドナルド・キーンさん(文化勲章受賞者)は「音そのものが美しい日本語は、私をずっと魅了し続けてきました」と記しています。

日本語には漢語と外来語、そして「生粋の日本語」として日本の風土の中から生まれた『大和言葉』があります。私たちの祖先が育ててきた知的で優雅な余韻を残す『大和言葉』の言葉づかいに触れてみませんか。



異動、転勤にも慣れて来られた頃でしょうか、「おつとめ」にも大和言葉で

❀「全(まっとう)うする」

課せられたことのすべてを、しっかりやりとげたことを伝えたいときに。たった一言で表現できる切れ味の良さと、説得力を生みます。

❀「そつなくこなす」

与えられた仕事について、少しもミスを犯さずスムーズにやってのける様子を端的に表します。「そつ=手落ち」。目配りの行き届いた達者な仕事ぶりを印象づけられます。

❀「荷が勝つ」

難しい仕事を断りたいとき「荷が重い」だと「頑張れ!」とかわされそうですが、自分の力と荷物(仕事)の重さを秤にかければ「荷」の方が勝つという言い方なら、理性的な判断のようで辞退できそう…

❀「お手の物」

自信のほどをわざと大げさに言う面白さがミソの言葉。会議や討論には向きませんが、親しい上司などとの会話で使えば喜んでもらえる慣用語です。



住まいは財産。いつまでも、できれば子どもたちや孫たちにも住んでもらいたいから、改めて長く住み続けるための「住まいの価値」を考えてみませんか。

「あなたにとっての住まいの価値とは」

「住まいのメンテナンス その1」***外壁と屋根***

住まいを長持ちさせるには定期的なメンテナンスが効果を発揮します。特に日夜風雨にさらされている外壁と屋根は、劣化も進みやすく住まいに大きなダメージを与える可能性が高いので計画的にメンテナンスを考えたい場所ですね。

まず外壁です。

最近の住まいでは「サイディング」という建材を使用する人が多いと思います。サイディング材は概ね20年～25年の耐久性があるとされていますが、問題はこのサイディングに使われる「コーキング」とか「シーリング」と言われる防水材料で、5年～10年で補修が必要になります。一方、長年外壁材として利用されることが多かったモルタル外壁ですが、地震やなんらかの振動により小さなヒビが入ることも多く、そのすき間から雨水が浸入し土台や柱・梁の構造材をいためてしまう結果、住まいの寿命が短くなってしまうこともあります。

できれば5年～10年単位でこの小さなヒビを点検し補修する必要があります。さらにサイディングとモルタル外壁ともに、20年～30年単位で表面の塗装を塗り替えることも考えたいものです。

次に屋根です。

太陽光による紫外線やゲリラ豪雨など住まいの中で最も劣化が激しい場所のひとつです。屋根材としては「瓦」「鉄板系」「スレート(コロニアル)」といった建材が多く使われていますが、「瓦」の耐久性は約60年、「スレート(コロニアル)」は約30年、「鉄板系」はその材質や施工方法によって差があり約15年～30年と言われています。屋根のメンテナンスはこれらの年数を参考に、下地材の状況チェックも含めて考えましょう。

外壁も屋根もメンテナンスするために「足場」という作業スペースを設置する必要がありますから、外壁や屋根のメンテナンス費用にプラスされるなど案外費用がかかります。資金のことも含めてできるだけ計画的に考えて準備することをお奨めします。

まずは、外壁や屋根の定期的な点検チェックを計画してみたいかがでしょうか。時期や価格などお気軽にご相談くださいませ。

脳パワー強化にはデュアルタスク・トレーニングがいろいろ。

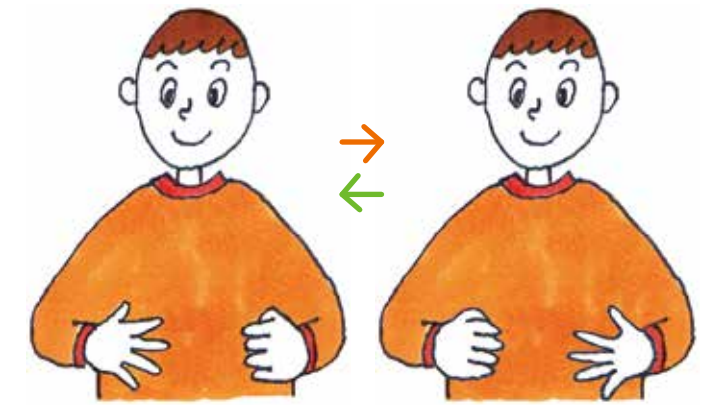
人間の体には筋肉や器官を使わないでいると、その機能がだんだん失われ、能力が衰えていく「廃用性萎縮」という現象があるそうです。これは脳も同じようで、頭も使わないと歳とともに廃用性萎縮が起きて、細胞はどんどん減少。

そこで注目されているのが「デュアルタスク・トレーニング」。デュアルタスクとは、2つの課題を同時にこなすこと。特に脳の活性化においては、①身体を動かしながら、②並行して頭も回転させる同時作業が有効なようで、ここでは手軽にできるものをご紹介します。

さあ、一人じゃんけん、アレレ?

[1]「グー(左手)・パー(右手)」次に「チョキ(左)・パー(右)」そして「グー(左)・チョキ(右)」の3種類の運動を10秒ずつ、すばやい動作で行います。

[2]3つの運動は休憩をはさみながら、4セット行います。



動作のポイント

最初はうまくいかなくても、根気よくやり続けること。

脳活ポイント

両手に同じ動きをさせるより、別の動きをさせるほうが、脳は強烈に刺激されます。

今すぐもっとたくさんの脳トレをお知りになりたい方は「まいにち!脳トレ」(河出書房新社1,000円(税別)をお求めください。

チョコ・杏仁が 増えている。

美容にアーモンドチョコ
「おいしいだけじゃない、女性の味方です」

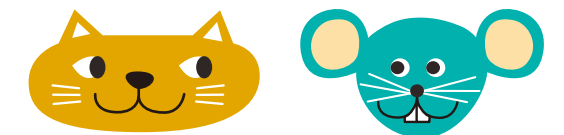
1日分のビタミンEを含有し、食物繊維もたっぷり、さらに糖質25%オフ。手を汚さずにつまんで食べられる1口サイズのボールチョコなので、携帯用にもお勧め。



子どもに ウケる

ペット・クイズは、いかが…

猫はどうしてネズミを捕まえるの?



答 ① 餌だから ② 運動のため ③ 遊びで

猫の祖先はアフリカ・サバンナのチータ。もともと肉食動物として獲物をゲットする狩猟本能を持っています。だからキャットフードで栄養充分になっても狩りはやめられないのです。捕えたネズミを持ち帰るのは、そこが自分の縄張りだから。だから正解は①

「子どもにウケるたのしいクイズ」(新講社)より

家の部位別 望ましい 住まいのメンテナンススケジュール

部 位	メンテナンスケジュール				
	10年	15年	20年	25年	30年
外 壁 170m ²	外装材 (窯業系サイディング)	表面 塗装	表面 塗装	表面 塗装	貼り替え 増し貼り
	目 地 (コーキング含む)	打ち替え	打ち替え	打ち替え	打ち替え
屋 根 120m ²	屋根材 (彩色セメント板)	表面 塗装	表面 塗装	表面 塗装	葺き 替え
	雨 樋 (プラスチック製)				部品交換