

南東角地の恵まれた立地
日当たり・通風はバツグンです！

外壁には 二チハのサイディング『F u g e (フジイ)』を採用

継ぎ目のシーリングが不要の「ドライジョイント工法」と、
耐候性と防汚性に優れたコーティングを施していることで、ロングメンテナンス化を実現。
30年間塗替え不要なので、再塗装費用・シーリング打替え費用・足場費用など
従来(10数年後)に必ず必要になるメンテナンスコストを大幅に圧縮できます(^^)!

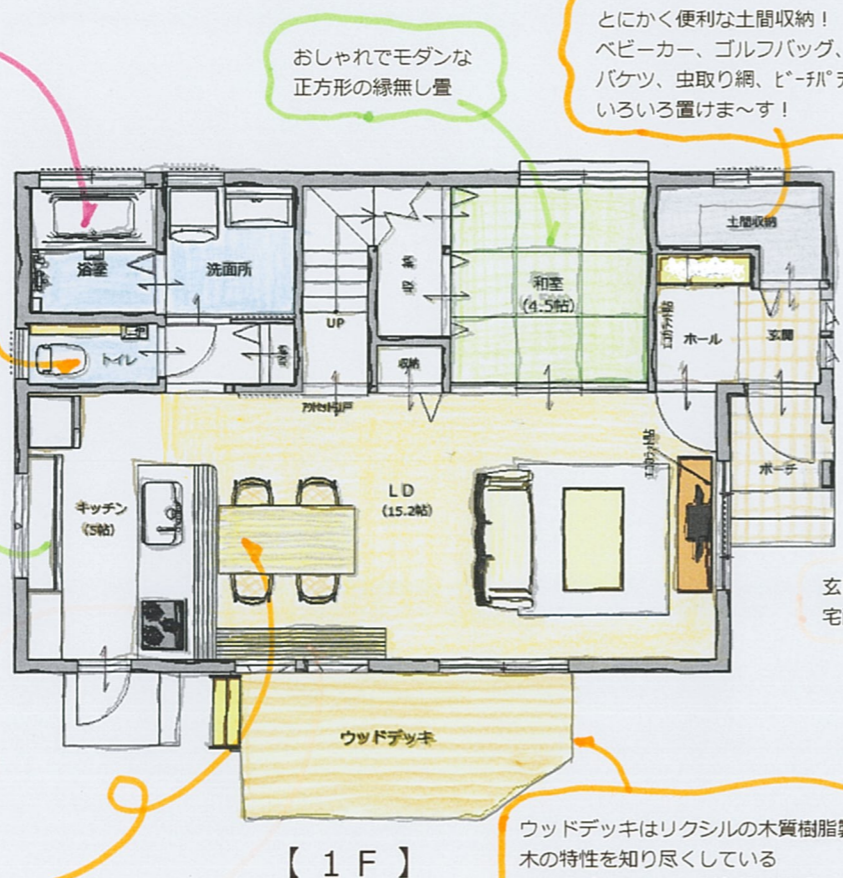
TOTOのシステムバス サザナ
大人気のほっカラリ床は暖かくて
カラッとしてます
ふわっと柔らかい感触がGOOD!
魔法瓶浴槽でお湯が冷めません

手洗いかんた付トイレ
衛生機器は、TOTOの「ネオレスト」
節水節電に優れた最新型トイレです
話題の「きれい除菌水」で
いつも清潔です!(^^)!

大容量のスライディングストッカーを
装備したカップボード
ダストストッカーも組込まれていて
便利に使えます

I Hヒーターにラッキングリルを採用
お料理の幅が広がります
レンジフードの前はガラスパネルで開放感バツグン!
換気効率も良好です

杉の無垢のダイニングテーブル
当社職人の手作りです
ホッと癒されますヨ(^^)
椅子は人気のパナソニック製



パソコンを置いたり、
お子様の学習道具をちょい置きしたり、
便利に使えるカウンターです
(取り外すことも可能)

とにかく便利な土間収納!
ベビーカー、ゴルフバッグ、釣りざお、
バケツ、虫取り網、ビニール傘・・・
いろいろ置けます!

ウッドデッキはリクシルの木質樹脂製
木の特性を知り尽くしている
材木屋だからこそ、耐久性に配慮し
メチルシリル樹脂製を採用しました

玄関ホールとリビングの壁に
「エコカラット」という
特殊なタイルを貼りました
余分な湿気を吸収し湿度を調整、
いやな匂いを脱臭、
空気中のホルムアルデヒド等の
有害物質を吸着し低減、
快適な空気環境が生まれます

玄関前に便利な
宅配ボックスを設置!

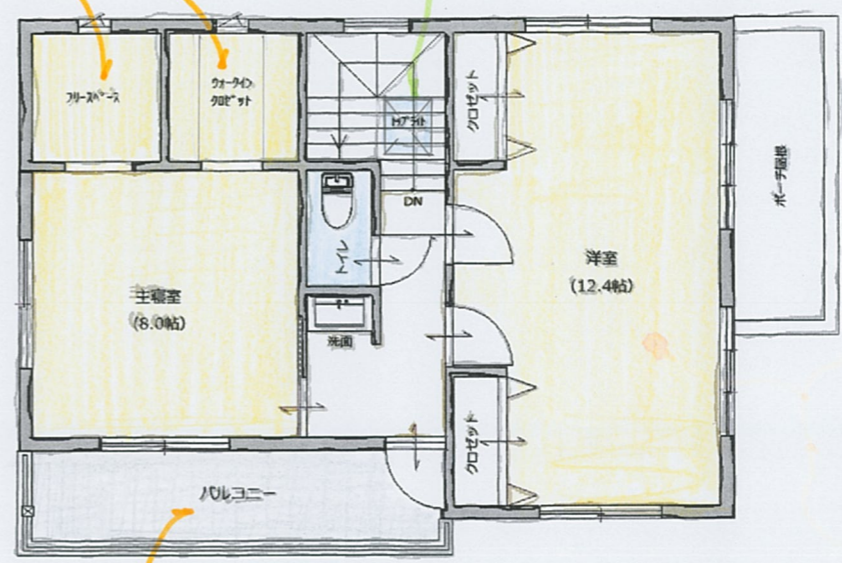
カーテンはドイツ製の
ステキなレースが主役
夜はレースの裏に
ロールスクリーンをおろします

リビング・洋室のドアは、ヒノキの無垢材
肌触りが ばつぐんです!
とにかく気持ちいいんです!
無垢の木は、人の心を癒してくれる力が
あるのです(*^^*)

窓枠は全て四方枠の贅沢仕様
窓際のクロスが剥がれなども起こりにくいです

たっぷり容量の
ウォークインクローゼットと
使い道自由なアパレルスペースを
設けました

2Fホールの天井は
杉の羽目板貼りの勾配天井
電動開閉式トップライト
明るさに通気性もプラス!
リモコンで窓を開けると
家の中に上昇気流が起こり
良好な通気が生まれます(^^)!
急な雨にはセンサーが動いて自動的に閉まります



屋根付きのバルコニー
広々と洗濯物が干せて
にわか雨にも安心です!

2Fから信楽の峰々を180度以上
見渡せる抜群の眺望

外構は、自然石をふんだんに使い、
四季折々に楽しめる植栽と共に
数年~数十年の時間が流れてもずっと楽しめる
味わい深いものを考えました

駐車場は角地の立地を活かした
マルチな駐車スタイルが可能な
レイアウトにしました

お子さまが
大きくなったら
2つに分割できる
お部屋です

- ◇木造在来工法 耐震強度2
- ◇ZEH基準に対応した高断熱のオール電化住宅(パナソニック製IHユニット460L)
- ◇アクアフォームによる高断熱(厚さ:屋根裏160mm・壁90mm)
- ◇スマートハウス(スマートコスモ分電盤+HEMS搭載)

- ◇断熱樹脂サッシ YKKAP製 APW330+Low-Eペアガラス
- ◇内装壁下地に 吉野石膏 珪酸カルシウムボード使用(シックハウス症候群対策)
- ◇電気自動車充電用の200Vコンセントを設置。
また次世代の住宅に求められるV2Hにも対応

【面積表】

敷地面積	151.14㎡ (48.13坪)
1F床面積	62.45㎡
2F床面積	62.17㎡ (バルコニー含)
延床面積	123.72㎡ (37.42坪)
バルコニー面積	7.61㎡